



FACCIAMO LA DIFFERENZA(IATA)!

**ISTRUZIONI PER UNA
CORRETTA
RACCOLTA DIFFERENZIATA**

COMUNE DI BARIANO(BG)

Care e cari barianesi,

negli ultimi anni il tema dei cambiamenti climatici è entrato a far parte dell'agenda politica nazionale e internazionale. Si sentono sempre più spesso dibattiti e strategie per affrontarli, investimenti verso le energie rinnovabili. Il mondo scolastico ha inserito nei suoi programmi di istruzione quelli dell'ecologia e della sostenibilità ambientale, per formare i cittadini del domani.

Anche a livello locale, all'interno delle nostre comunità, è necessaria una piena consapevolezza della sfida che ci attende nei prossimi anni. Gli ultimi episodi a cui abbiamo assistito, come i forti temporali abbattuti sul nostro territorio, e le cronache ormai quotidiane riportate dai giornali che ci parlano di frane, alluvioni, esondazioni di fiumi, e tanto altro sono le prove più evidenti che ci dicono chiaramente che non c'è più tempo per rimandare. E' tempo di agire, è necessario farlo ora, ciascuno per la propria parte per lasciare un mondo vivibile alle nostre future generazioni. Ciascuno di noi può contribuire a fare la differenza con piccoli gesti quotidiani. Uno di questi è certamente la gestione della raccolta differenziata e più in generale la gestione del ciclo dei rifiuti.

Bariano ha raggiunto in questi anni buoni risultati in merito alla raccolta differenziata ma credo si possa ancora migliorare. Possiamo farlo attraverso una corretta e puntuale informazione, obiettivo principale di questa guida. E' il primo passo che può portare verso comportamenti corretti in merito allo smaltimento dei rifiuti.

La cura del verde e dell'ambiente che ci circonda è un tema a cui mi sento legato e spero di trasmettervi la stessa sensibilità, perché solo attraverso la collaborazione e l'impegno di tutti si possono raggiungere risultati importanti.

“Cercate di lasciare questo mondo un po' migliore di quanto non l'avete trovato”

Robert Baden-Powell

IL SINDACO
Rota Andrea



ORGANICO

DAL RICICLAGGIO DEL RIFIUTO UMIDO SI OTTIENE OTTIMO TERRICCIO PER L'AGRICOLTURA E IL GIARDINAGGIO (COME QUELLO CHE COMPRIAMO IMBALLATO IN SACCHI) CHE PUO' SOSTITUIRE I FERTILIZZANTI AGRICOLI

Fanno parte di questa categoria tutti i rifiuti biodegradabili, ossia che si decompongono naturalmente grazie all'opera dei microrganismi:

- Resti della preparazione e del consumo di alimenti (frutta, verdura, carne, pesce, latticini)
- Gusci d'uovo e piccoli ossi
- Fondi di caffè, the e tisane, anche in bustina
- Piante e fiori recisi
- Tovaglioli e fazzoletti di carta
- Cenere di camini/stufe a legna e/o pellet (in piccole quantità)

PERIODICITA' DI RACCOLTA

TUTTI I LUNEDI'
Nel periodo estivo
(inizio giugno-fine settembre)
LUNEDI' E GIOVEDI'

MODALITA' DI RACCOLTA

PORTA A PORTA

- In sacchetti in Mater-Bi (anche dei supermercati)
- Sacchetti di carta
- Sciolto

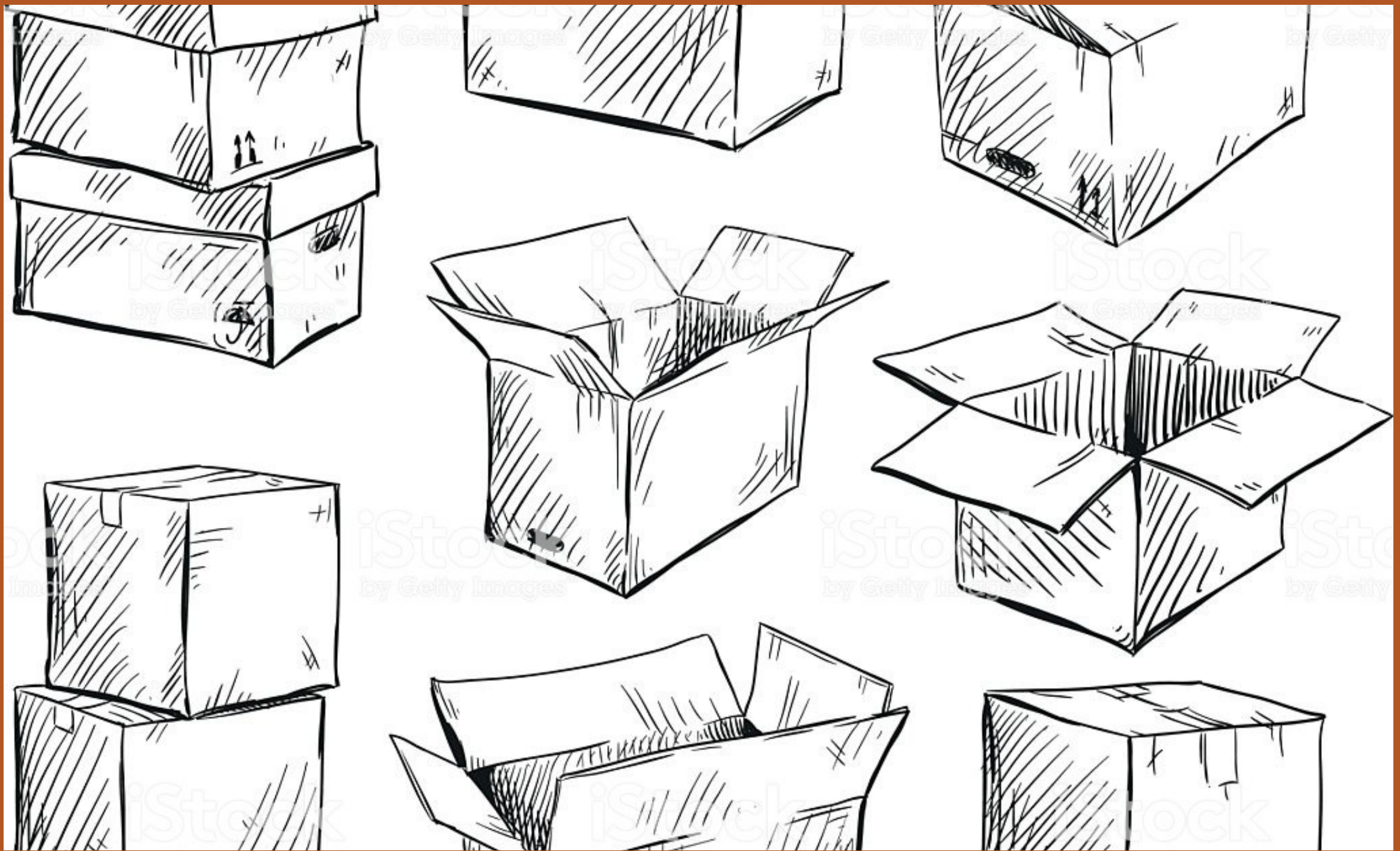
Resta a carico dell'utente la pulizia e disinfezione periodica dei contenitori forniti dall'Amministrazione Comunale.

NON POSSONO ESSERE UTILIZZATI IN ALCUN MODO SACCHETTI DI PLASTICA

Per questione di ordine e decoro, i contenitori dei rifiuti devono essere depositati fuori dalla propria abitazione dopo le ore 19 del giorno precedente



sai che... da un albero di circa 15 anni si ricavano circa 700 sacchetti di carta,
tanti quanti ne vengono utilizzati in un'ora in un grande supermercato



CARTA E CARTONE

LA CARTA È UN MATERIALE ORGANICO, RICAVALTO DALLA CELLULOSA CONTENUTA NEL LEGNO DEGLI ALBERI. L'AVVIO A RICICLO DI CARTA E CARTONE CONSENTE DI RISPARMIARE RISORSE ED ENERGIA

Fanno parte di questa categoria:

- Giornali e riviste
- Fogli, quaderni e libri
- Scatole in cartone
- Sacchetti di carta
- Contenitori in Tetrapak
(puliti, schiacciati e privati del tappo di plastica)
- Cartoni delle pizze (se puliti)

PERIODICITA' DI RACCOLTA

Con frequenza quindicinale
IL MARTEDI'
(vedere calendario)

MODALITA' DI RACCOLTA

PORTA A PORTA

- Legata in pacchi
- In sacchetti di carta
- In contenitori rigidi quali cassette, secchi, bidoni della capacità massima di 30 litri
- In bidoni adatti allo svuotamento meccanico



Carta e scatoloni possono occupare molto spazio, ma basta poco per ridurne le dimensioni



La carta non deve essere conferita in sacchi di plastica



La carta plastificata, la carta oleata, la carta sporca e la carta carbone non sono riciclabili e vanno raccolte nel sacco

Per questione di ordine e decoro, i contenitori dei rifiuti devono essere depositati fuori dalla propria abitazione dopo le ore 19 del giorno precedente

sai che...

ogni 4 giorni usiamo circa 60 milioni di bottiglie di plastica (quasi tanti quanti sono gli abitanti dell'Italia)



LA PLASTICA VIENE PRODOTTA A PARTIRE DAL PETROLIO E RISULTA PIUTTOSTO COSTOSA, INOLTRE I PROCESSI PRODUTTIVI SONO SPESSO DI PER SÉ INQUINANTI. MOLTE PLASTICHE SI DEGRADANO MOLTO LENTAMENTE E QUANDO FINISCONO NELL'AMBIENTE LO INQUINANO PER TEMPI LUNGHISSIMI

Fanno parte di questa categoria:

- Bottiglie (d'acqua minerale, di bibite e bevande in genere)
- Flaconi di detersivi (per il bucato, la casa, l'igiene personale)
- Vaschette in plastica e in polistirolo per alimenti
- Sacchetti di plastica per la spesa
- Pellicole in plastica per imballaggi
- Cassette in plastica di piccole dimensioni

PERIODICITA' DI RACCOLTA

Con frequenza quindicinale
IL MARTEDÌ
(vedere il calendario)

MODALITA' DI RACCOLTA

PORTA A PORTA
in sacchi trasparenti a perdere



piatti, bicchieri "usa e getta" se puliti vanno conferiti nel sacco dei rifiuti indicato



I giocattoli devono essere raccolti nel sacco del rifiuto indifferenziato.



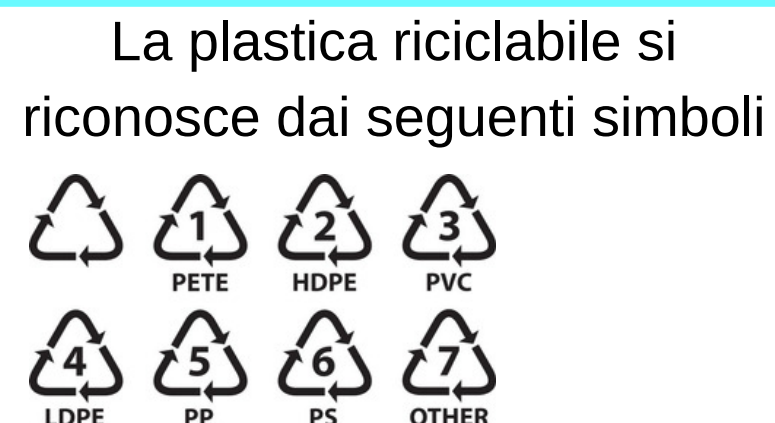
schiacciare le bottiglie di plastica per ridurre il volume



sciogliere bene i contenitori per alimenti prima di buttarli, per evitare gli effetti della decomposizione dei residui



I contenitori residui di sostanze pericolose devono essere conferiti al centro di raccolta



Per questione di ordine e decoro, i contenitori dei rifiuti devono essere depositati fuori dalla propria abitazione dopo le ore 19 del giorno precedente

sai che...

con l'energia risparmiata riciclando: 1 bottiglia di vetro si può tenere accesa una lampadina da 100 watt per circa 4 ore



VETRO

IL VETRO PUÒ ESSERE RICICLATO ALL'INFINITO, PER REALIZZARE NUOVI CONTENITORI, CON UN NOTEVOLE RISPARMIO DI ENERGIA.

Fanno parte di questa categoria:

- Bottiglie
- Vasetti e contenitori in vetro (es. per pomodori, tonno ecc.)

PERIODICITA' DI RACCOLTA

IL MARTEDI'
con frequenza quindicinale
(vedere calendario)

MODALITA' DI RACCOLTA

PORTA A PORTA
contenitori rigidi



Lastre di vetro e specchi devono essere conferiti al centro di raccolta



Vietato l'utilizzo di sacchetti o borse di plastica



Le lampadine ad incandescenza "vecchio tipo" rappresentano un rifiuto indifferenziato e devono essere gettate nel sacco del rifiuto indifferenziato



Occorre sciacquare i contenitori prima di buttarli, per limitare i cattivi odori e per non abbassare la qualità del materiale riciclabile

sai che...

con l'energia risparmiata riciclando: 1 lattina di alluminio si può tenere acceso un televisore per 3 ore



BARATTOLAME

L'ALLUMINIO PUÒ ESSERE RICICLATO ALL'INFINITO, PER REALIZZARE NUOVI CONTENITORI, CON UN NOTEVOLE RISPARMIO DI ENERGIA.

Fanno parte di questa categoria:

- Vasetti e contenitori in banda stagnata (es. per pomodori, tonno ecc.)
- Lattine
- Tappi e coperti metallici
- Piccoli oggetti in metallo
- Bombolette per alimenti o prodotti per l'igiene personale con la scritta "senza gas propellenti"

PERIODICITA' DI RACCOLTA

IL MARTEDI'
con frequenza quindicinale
(vedere calendario)

MODALITA' DI RACCOLTA

PORTA A PORTA



Vietato l'utilizzo di sacchetti o borse di plastica



Occorre sciacquare i contenitori prima di buttarli, per limitare i cattivi odori e per non abbassare la qualità del materiale riciclabile



INDIFFERENZIATA

GLI OGGETTI COMPOSTI DA PIÙ MATERIALI O SPORCHI SONO DESTINATI ALL'INCENERIMENTO, PER LA PRODUZIONE DI ENERGIA, O ALLA DISCARICA

Fanno parte di questa categoria **solo i materiali che non rientrano nelle categorie dei rifiuti riciclabili:**

- Carta oleata o plastificata
- Sacchi dell'aspirapolvere
- Giocattoli casalinghi composti da più materiali
- CD, DVD , musicassette, videocassette e custodie
- Pannolini e assorbenti
- Oggetti in gomma
- Piccole quantità di ceramica e porcellana
- Lampadine ad incandescenza "vecchio tipo"
- Spugne sintetiche
- Lettiere di animali domestici

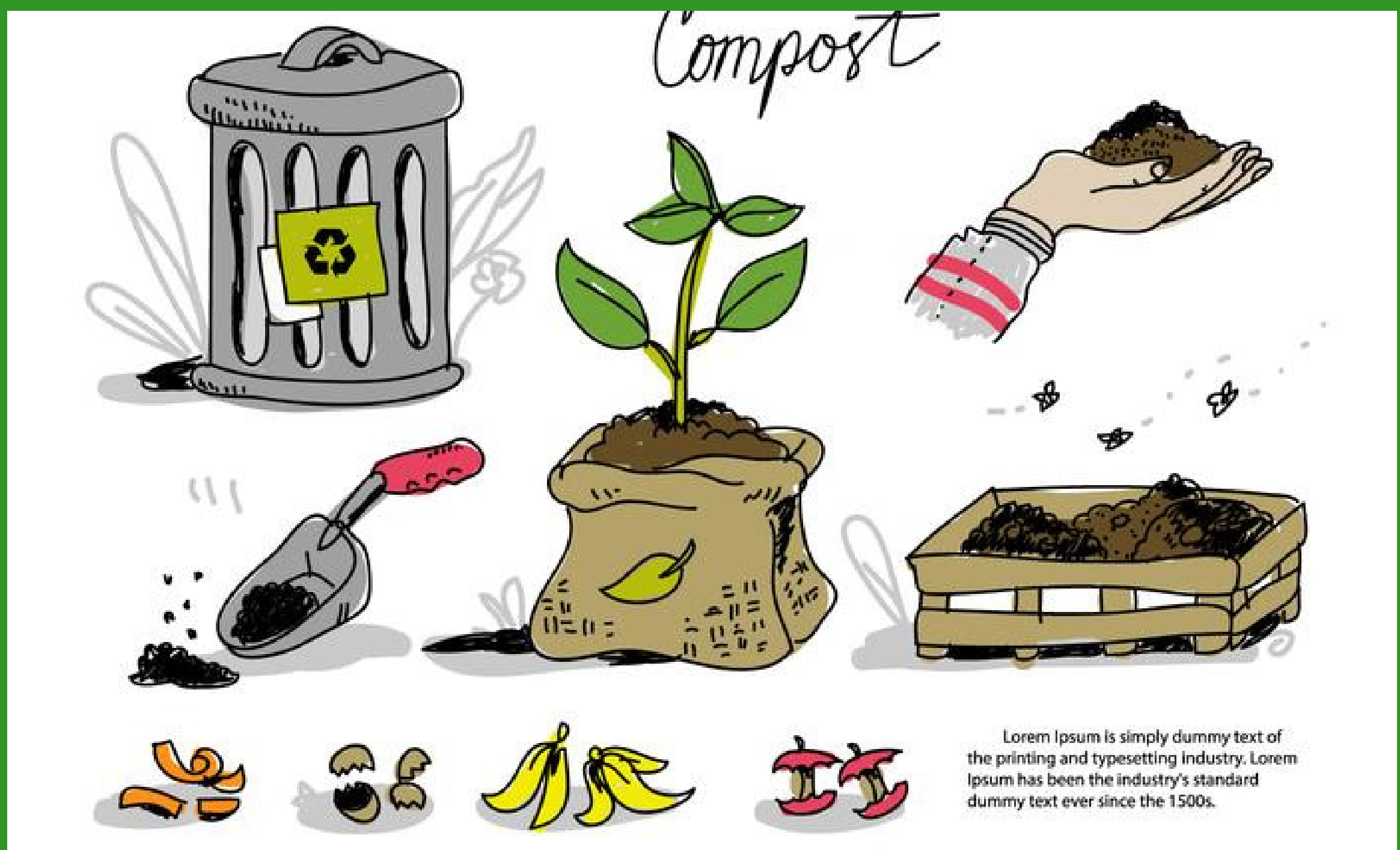
PERIODICITA' DI RACCOLTA

TUTTI I LUNEDÌ
(vedere calendario)

MODALITA' DI RACCOLTA

PORTA A PORTA
in sacchi a perdere semitrasparenti





COMPOSTAGGIO

In natura la sostanza organica prodotta e non più "utile" alla vita (foglie secche, spoglie di animali, ecc.) viene decomposta dai microrganismi presenti nel terreno. Le componenti meno degradabili rimaste costituiscono l'humus, preziosa riserva di nutrimento per le piante assicurando la fertilità costante del suolo.

Gli scarti organici costituiscono un terzo dei rifiuti cittadini; recuperarli e trasformarli in compost consente di ridurre l'uso di fertilizzanti chimici e contrasta il progressivo impoverimento del suolo.

I vantaggi del compostaggio

- Contribuire alla corretta gestione dei rifiuti, diminuendo lo smaltimento in discarica o in inceneritori.
- prevenire la produzione di inquinanti atmosferici che si genererebbero dalla bruciatura di questi scarti.
- garantire la fertilità del suolo nella forma più pregiata, quella organica; si tratta dunque di una scelta importantissima non solo per la corretta gestione dei problemi ambientali, ma anche per la massima salute e vitalità del nostro orto o giardino o delle nostre fioriture in vaso.

Recuperare le sostanze organiche presenti nei rifiuti, conviene sotto ogni punto di vista: conviene all'ambiente, conviene al nostro orto o ai nostri fiori, conviene perché così si riducono i costi di smaltimento





OLIO VEGETALE

QUALE OLIO RACCOGLIERE?

- l'olio usato in cucina per friggere
- l'olio di conservazione dei cibi in scatola (tonno, funghi, ecc...)

COME SMALTIRE

CORRETTAMENTE L'OLIO

lascia raffreddare l'olio vegetale usato, prendi il tuo contenitore e svita il tappo superiore

versa l'olio vegetale usato nel tuo contenitore

quando il tuo contenitore sarà pieno, vai all'isola ecologica e svuotalo nell'apposito contenitore per la raccolta oli.

RACCOLTA PRESSO L'ISOLA ECOLOGICA

COSA SI OTTIENE DAL RICICLO

L'olio alimentare usato che viene recuperato può essere riciclato e utilizzato





**PILE
ESAUSTE**

**FARMACI
SCADUTI**



Le pile e i farmaci sono considerate rifiuti pericolosi: è importante smaltirle correttamente.



FARMACI SCADUTI

dove vengono raccolti? I farmaci scaduti devono essere conferiti in modo differenziato all'interno degli appositi contenitori posizionati presso alcune farmacie e all'esterno della piazzola ecologica. I farmaci devono essere possibilmente depurati dagli involucri in cartone per evitare costi inutili.

i farmaci vengono smaltiti normalmente presso impianti di termovalorizzazione (inceneritori con il recupero di energia) smaltimento che avviene normalmente a peso.

Consigli utili: Per smaltire i farmaci scaduti al meglio, si consiglia di controllare periodicamente il mobiletto dei medicinali tenuti in casa, così da eliminare tutti i farmaci che hanno superato la data di scadenza consigliata



PILE ESAUSTE

dove vengono raccolte? Le Pile esauste devono essere raccolte in modo differenziato utilizzando gli appositi contenitori normalmente disponibili presso i punti di vendita delle pile stesse e presso alcuni supermercati. Nel comune di Bariano lo trovate posizionato all'esterno dell'isola ecologica e presso gli uffici comunali e alcuni esercizi commerciali, al fine di dare la possibilità di raccogliere in modo differenziato tale tipo di rifiuto.

Tutto il materiale raccolto, viene inviato agli impianti di inertizzazione (impianti adatti a prelevare i metalli pesanti contenuti nelle pile e rendere il prodotto finale innocuo per l'ambiente).



PERICOLOSI

- Medicinali
- Pile e batterie
- Barattoli e bottiglie (con residui ad es. di vernici, solventi e detergenti) con i simboli di contrassegno di prodotti pericolosi (vedi a lato)



MODALITA' DI RACCOLTA

RIFIUTI PERICOLOSI:
presso centro di raccolta o presso i
contenitori specifici presenti sul territorio



CENTRO DI RACCOLTA

- rifiuti ingombranti non differenziabili
- specchi e lastre in vetro
- metallo/ferro
- imballaggi in legno e frazioni merceologiche similari (arredamenti, serramenti)
- rifiuti vegetali (potature, ramaglie, fogliame, sfalci d'erba)
- olio vegetale
- inerti (max 50 kg per conferimento)
- polistirolo

R.U.P.: (Rifiuti Urbani Pericolosi)

- farmaci scaduti o avariati
- pile a secco
- olio minerale esausto (auto)
- accumulatori al piombo esausti (batterie auto)
- cartucce esauste di stampanti e toner di fotocopiatrici
- vernici ed etichettati T/F

R.A.E.E.: (Rifiuti di Apparecchiature Elettriche Elettroniche)

- R1: frigoriferi
- R2: lavatrici, lavastoviglie, forni
- R3: televisori e monitors
- R4: piccole apparecchiature elettriche ed elettroniche
- R5: lampade a scarica a basso consumo, tubi e neon

MODALITA' DI RACCOLTA

PRESSO IL CENTRO DI RACCOLTA

ORARI DI APERTURA:

Lunedì	14:00-17:00
Mercoledì	14:00-17:00
Sabato	9:00-12:00 14:00-17:00

ACCESSO AL CENTRO DI RACCOLTA

Possono usufruire del centro di raccolta i cittadini del Comune di Bariano



Eventualmente potrebbe essere richiesto un documento d'identità

**Il centro di raccolta NON è una discarica,
aiutaci a tenerlo in ordine.**

NON ABBANDONARE I RIFIUTI ALL'ESTERNO!

L'area circostante il centro di raccolta è videosorvegliata.
Coloro che abbandoneranno i rifiuti nei dintorni saranno sanzionati a norma di legge.